



# Mauersysteme

Unverkennbar UHL: edle Designs, perfekte Funktionalität und langlebige Schönheit. Ob als Gartenmauer, als Sicht- und Windschutz, als Stützmauer oder für die Grundstückseinfassung – Sie werden diese Mauersysteme lieben! Kompromisslose Qualität und Design stehen stets im Fokus, was unsere Abgrenzungen optisch besonders ansprechend und dazu äußerst funktional machen.

## Unsere Produkte in der Übersicht

- 152** Solido
- 156** Telesto
- 160** Mauer-Abdeckplatten



**Solido**, mit rustikalem Charme.



**Telesto**, geradlinige Mauer für eine moderne Optik.







# Solido

Das Solido-Mauersystem ist für Sie wie gemacht, wenn Sie auf rustikales und zeitloses Design stehen. Durch sieben verschiedene Steinformen kann die Solido-Mauer sehr individuell gestaltet werden.

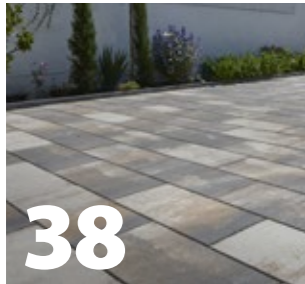
**Trend!**  
Einer unserer  
Produkt-Trends





## Unser Tipp

Harmoniert gut mit:



38

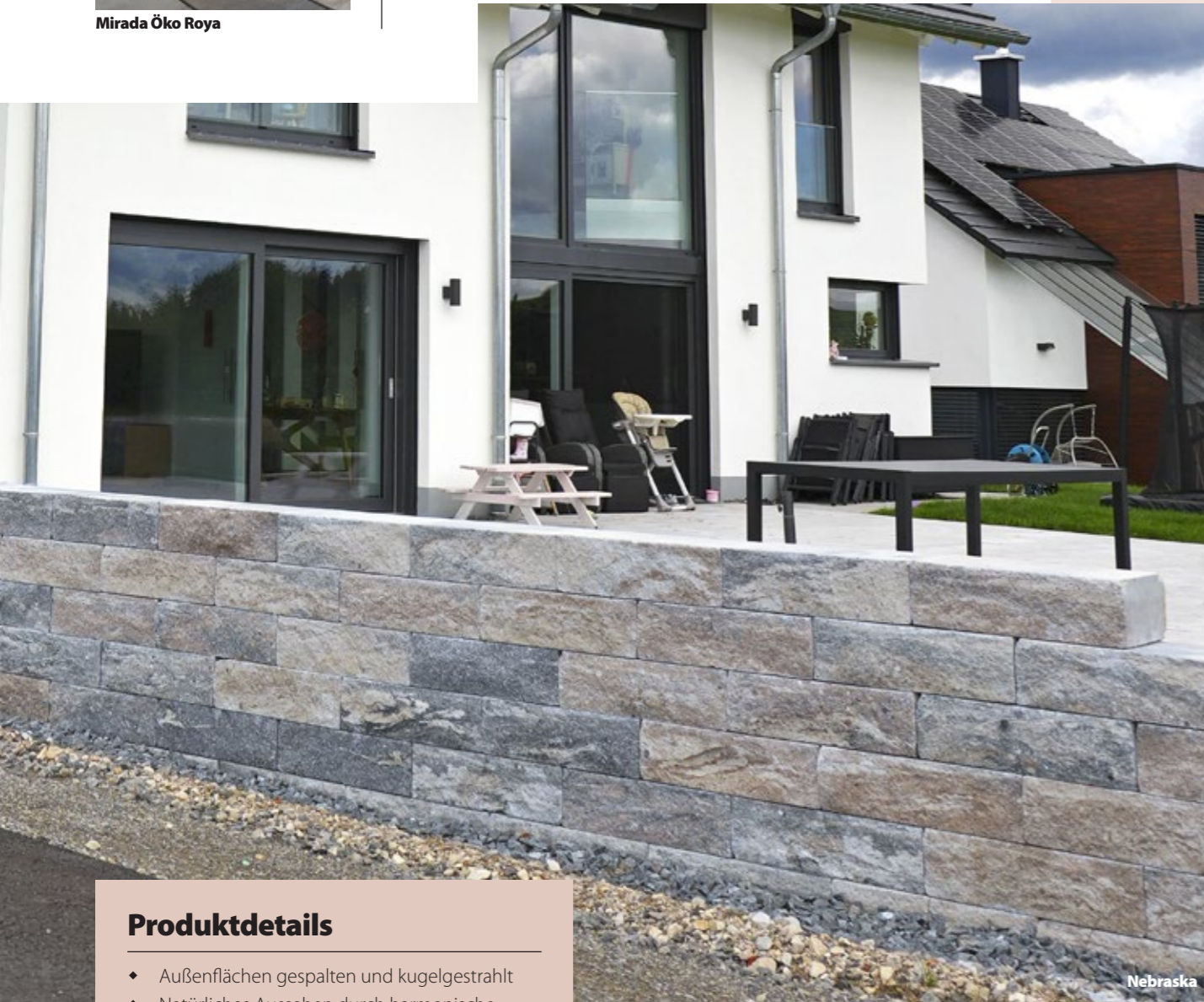
Mirada Öko Roya



Nebraska



Vitre & Nebraska



Nebraska

## Produktdetails

- ◆ Außenflächen gespalten und kugelgestrahlt
- ◆ Natürliches Aussehen durch harmonische Marmorierung
- ◆ 7 Steinformate in 3 Farben

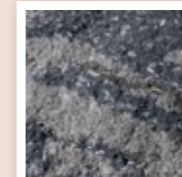
## Solido Zahlen & Fakten im Überblick



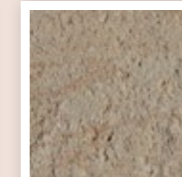
### Farben



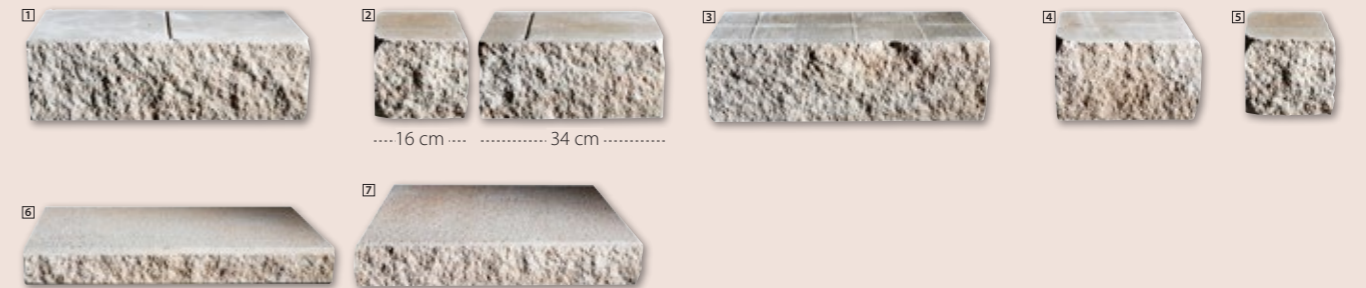
Nebraska



Vitre



Sol



### Abmessungen

Elemente	L x B x H	kg/Pal.	St./Pal.	kg/St.	Bedarf/m <sup>2</sup>
1 Grundelement	50 x 25 x 15 cm	1.320	30	46	13,3
2 Grundelement (nicht getrennt lieferbar)	34 x 25 x 15 cm	1.320	30	46	–
	16 x 25 x 15 cm	–	–	–	–
3 Anfang/Endelement	50 x 25 x 15 cm	1.320	30	46	13,3
4 Halbelement	25 x 25 x 15 cm	1.320	60	23	–
5 Pfeiler-/Drittelement	16,5 x 25 x 15 cm	1.095	75	14,6	–
6 Abdeckplatte	60 x 35 x 8 cm	780	20	40	–
7 Pfeilerabdeckplatte	50 x 50 x 7 cm	455	10	47	–





## Telesto

Bauen Sie dank der Nut- und Federverbindung schnell, einfach und komfortabel Ihre ganz persönliche Mauer. Das Mauer-Baukastensystem besteht aus wenigen hohlen Grundelementen, die perfekt aufeinander abgestimmt sind.



Asta







Crema

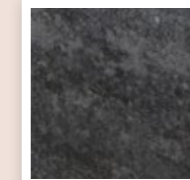
### Produktdetails

- ♦ einfacher Aufbau
- ♦ trendige Formate
- ♦ glatte Oberfläche
- ♦ keine Abdeckplatten notwendig

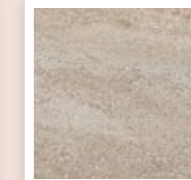
## Telesto Zahlen & Fakten im Überblick



### Farben



Asta



Crema

### Abmessungen

Elemente	L x B x H	kg/Pal.	St./Pal.	kg/St.	Bedarf/m <sup>2</sup>
▣ Grundelement 1 ½ glatt mit Nut & Feder	57 x 19 x 12 cm	1015	70	14,5	14,62
▣ Grundelement ½ glatt mit Nut & Feder	19 x 19 x 12 cm	279,3	60	5,7	27,7
▣ Abschlusselement 1 ½ glatt mit Nut	57 x 19 x 12 cm	1230	49	20,5	–







# Mauer-Abdeckplatten

Ein schöner Abschluss Ihrer Mauergrenze. Ohne Mörtelfuge können sie ganz einfach mit Silikon unsichtbar abgedichtet werden.

## Info: Montage!

Die Mauerabdeckung auf kunststoffvergüteten Mörtel (z. B. von PCI) auflegen und ausrichten. Die Platten sind nach dem Versetzen bauseitig zu imprägnieren.



Anthrazit



Grau

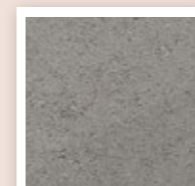
## Produktdetails

- Dichte Dehnfugen durch Silikon o. ä., keine Mörtelfuge
- Wassernasen schützen das Mauerwerk vor Feuchtigkeit
- Leicht gewölbte Oberfläche lässt Wasser ablaufen

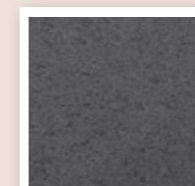
## Mauer-Abdeckplatten Zahlen & Fakten im Überblick



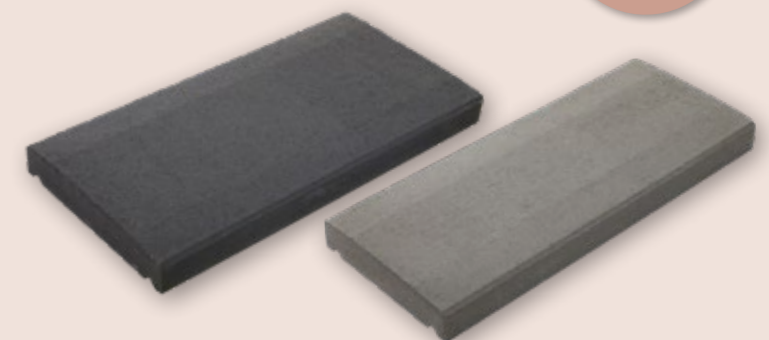
### Farben



Grau



Anthrazit



### Abmessungen

L x B x H	kg/Pal.	St./Pal.	lfm/Pal.	kg/St.	max. Mauerstärke
60 x 25 x 5 cm	560	40	24	14	15
60 x 30 x 5 cm	680	40	24	17	20
60 x 35 x 5 cm	690	30	18	23	25
60 x 40 x 5 cm	780	30	18	26	30