



# Terrassenplatten

Wenn das Gefühl nach Freiheit eine Form annimmt: Unsere Terrassenplatten lassen Ihren zahlreichen Gestaltungsideen freien Lauf. Ob moderne Architektur, mediterranes Ambiente oder rustikaler Außenbereich – mit unserem breiten Spektrum an Belägen sind Ihren Ideen keine Grenzen gesetzt. Das Resultat: Immer ein starker Auftritt. Pure Schönheit, herausragende Qualität und echte Freiheit – einfach das perfekte Outfit für Ihren Garten.

## Unsere Produkte in der Übersicht

- 114** Fincasa Nova
- 120** UHL Ceramics Nova
- 124** Feingestahlte Terrassenplatten
- 128** Kugelgestrahlte Terrassenplatten
- 132** Terrassenplatten Standard
- 136** Schwimmbad-Randplatten



**Fincasa Nova**, klare Formensprache für ein exklusives Gesamtbild.



**Terrassenplatten** in unterschiedlichen Formaten und vielen Farben.



**120** UHL Ceramics Nova  
Grigio-Line





## Fincasa Nova

Beweisen Sie Stil – die Fincasa Terrassenplatten verkörpern minimalistisches Design mit ausgeklügelter Funktionalität. Dank der praktischen Oberflächenbeschichtung haben Sie lange Freude an Ihrer Terrasse.

**Top Ten!**  
Gehört zu den  
Lieblingsprodukten  
unserer Kunden



Cordoba







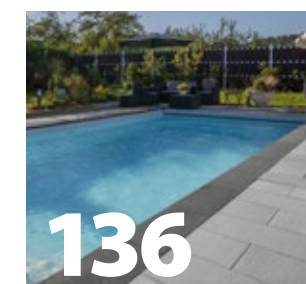
Barcelona



Valencia

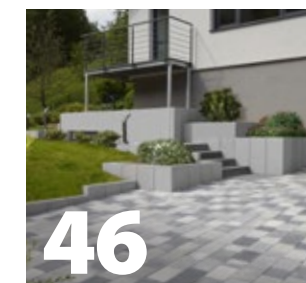
## Unser Tipp

Harmoniert gut mit:



# 136

Schwimmbad-Randplatten  
und Duschwanne



# 46

Melange Öko Petrol



Valencia

## Produktdetails

- ◆ Gecurte Oberfläche
- ◆ Modernes Format 60 x 30 cm
- ◆ Transparente, filmbildende Oberflächen-Beschichtung
- ◆ Verringerte Schmutzanfälligkeit
- ◆ Rutschhemmende Oberfläche (Rutschfestigkeitsklasse R13)







### UHL Protect plus

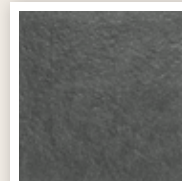
Die transparente, filmbildende Oberflächen-Beschichtung der Serie UHL PROTECT plus vermindert die Schmutzanfälligkeit und sichert die Farbbrillanz, die den besonderen Reiz dieser Terrassenplatten durch die modernen Farbvariationen unterstreicht.



## Fincasa Nova

### Zahlen & Fakten im Überblick

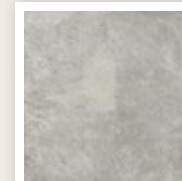
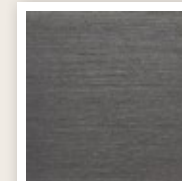
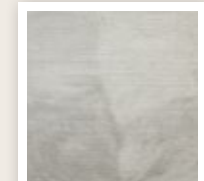
#### Farben



Barcelona

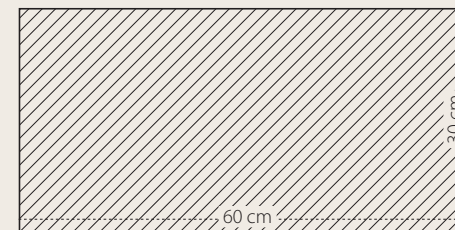


Cordoba

Valencia  
(leicht meliert)Bilbao  
(strukturiert)Marbella  
(meliert + strukturiert)

Produit  
en français !

#### Formate 1:100



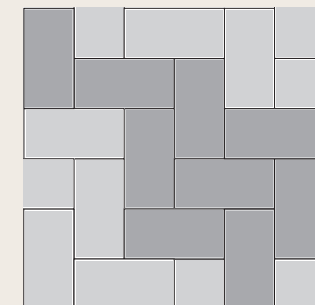
#### Abmessungen

L x B x Stärke	kg/Pal.	St./Pal.	m²/Pal.	kg/m²	Bedarf/m²
60 x 30 x 4 cm	1,175	68	12,24	96	5,55

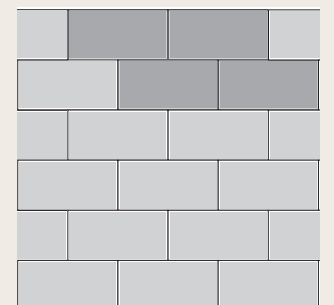
- ♦ Lieferbar ab Werk Schutterwald
- ♦ Verlegungsempfehlung: Wir empfehlen die Verlegung mit Fugenkreuzen/Plattenlagern, siehe Seite 135.

Die Stückzahl pro m² kann sich in Abhängigkeit der Steingröße und Fugenbreite leicht verändern und beruht auf der theoretischen Rasterberechnung. (Die hier gezeigten Beispiele sind eine kleine Auswahl an Verlegungsmöglichkeiten, die diese Pflastersysteme und Terrassenplatten bieten.)

#### Verlegemuster



FN1	Bedarf je m²
5,5 Stück	60 x 30 cm



FN2	Bedarf je m²
5,5 Stück	60 x 30 cm

#### Gut zu wissen!



**Produktvideo**  
**Fincasa Nova**  
Jetzt einscannen und  
aktuelles Produktvideo  
online ansehen.



Teil 1



Teil 2

QR-Code scannen und  
**Videoanleitung zum**  
**einfachen Verlegen**  
**von Terrassenplatten**  
ansehen.





## UHL Ceramics Nova

Die hochwertige, großformatige Keramikplatte UHL Ceramics Nova überzeugt mit besten Eigenschaften: Dauerhafte Farbbrillanz und leichte Pflege. Durch die extrem harte, robuste Oberfläche verlieren die Platten auch nach Jahren nichts an ihrer besonderen Schönheit.



Quarzit-Beige

### Trend!

Einer unserer  
Produkt-Trends

### UHL Trend

#### Beständiges Keramik

Keramikplatten zeichnen sich durch ihre hohe Beständigkeit und Widerstandskraft aus. Durch ihre robuste Oberfläche und die einfache Pflege sind sie besonders im Außenbereich eine ausgezeichnete Wahl. Die Farbbrillanz der Platten steht der Qualität des Materials in nichts nach und überzeugt mit dauerhafter Leuchtkraft und permanenter Farbintensität.

Artgrey







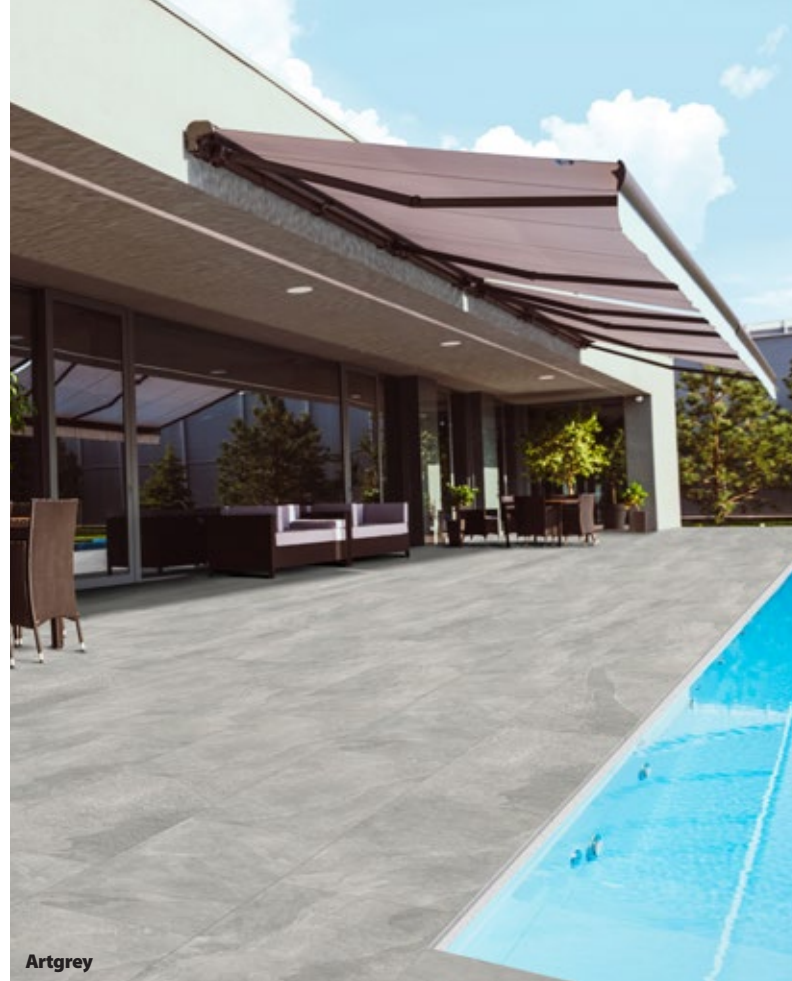
R

## Produktdetails

- ♦ Witterungs- und frostbeständig
- ♦ Einfache Pflege und leichte Reinigung
- ♦ Durchgefärbtes Feinsteinzeug –  
Rektifiziert Monokalibriert
- ♦ Biegefestigkeit  $\geq 50 \text{ N/mm}^2$
- ♦ Bruchlast  $\geq 4.000 \text{ N}$
- ♦ Rutschhemmende Oberfläche  
(Rutschfestigkeitsklasse R11)
- ♦ Leicht zu verlegen
- ♦ **Verlegungsmöglichkeiten:** lose im Splittbett,  
auf Stelzlägern oder im Mörtelbett



Grigio-Line



Artgrey



Quarzit-Grau

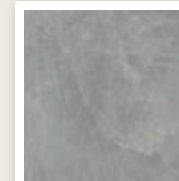


## UHL Ceramics Nova Zahlen & Fakten im Überblick

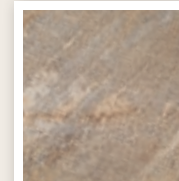


### Farben

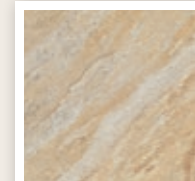
Größe 45 x 90 cm



Artgrey



Quarzit-Beige

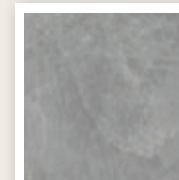


Quarzit-Natur



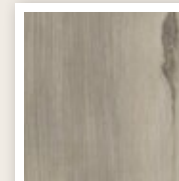
Quarzit-Grau

Größe 120 x 120 cm, 60 x 120 cm und 60 x 60 cm

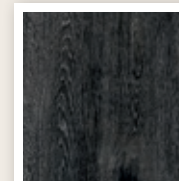


Artgrey

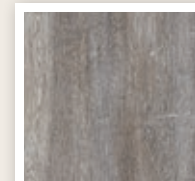
Größe 40 x 120 cm



Grigio-Line

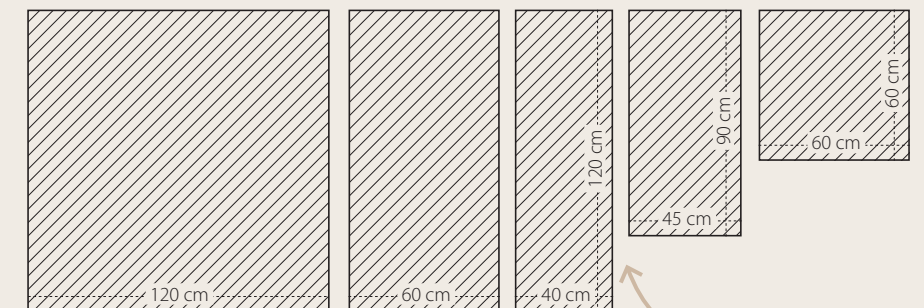


Woodblack



Woodgrey

### Formate 1:300



In fünf  
Formaten!

### Abmessungen

L x B x Stärke	kg/Pal.	St./Pal.	m²/Pal.	kg/m²	St./Karton	m²/Karton
45 x 90 x 2 cm	894	48	19,44	46	2	0,81
60 x 60 x 2 cm	1.060	64	23,04	46	2	0,72
40 x 120 x 2 cm	1.060	48	23,04	46	1	0,48
60 x 120 x 2 cm	1.192	36	25,92	46	1	0,72
120 x 120 x 2 cm	1.192	18	25,92	46	1	1,44

- ♦ Lieferbar ab Werk Schutterwald





## Feingestrahlte Terrassenplatten

Verleihen Sie Ihrer Terrasse einen unverwechselbaren Flair! Dank des bereits werkseitig integrierten Oberflächenschutzes UHL PROTECT (advanced) lassen sich unsere feingestrahlten Terrassenplatten jetzt noch einfacher pflegen und reinigen.

### Top Ten!

Gehört zu den Lieblingsprodukten unserer Kunden

### Unser Tipp

Harmoniert gut mit:



136

Schwimmbad-Randplatten  
Santorin



98

Freitragende Stufenelemente  
Santorin



Santorin »





Menorca

## Produktdetails

- ♦ Feingestrahlte Oberfläche
- ♦ 2 zeitlose Farben
- ♦ Hydrophobierte Oberfläche
- ♦ Verringerte Schmutzempfindlichkeit
- ♦ Zubehörteile wie Stufen, Stelen, etc. finden Sie ab Seite 98



Menorca

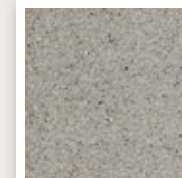


Santorin

## Feingestrahlte Terrassenplatten Zahlen & Fakten im Überblick



### Farben

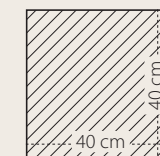


Menorca  
(Körnung: 1 – 3 mm)



Santorin  
(Körnung: 1 – 3 mm)

### Formate <sup>1:200</sup>



### Abmessungen

L x B x Stärke	kg/Pal.	St./Pal.	m²/Pal.	kg/m²	Bedarf/m²
40 x 40 x 4 cm	830	54	8,64	96	6,25

- ♦ Lieferbar ab Werk Schutterwald

### Gut zu wissen!



QR-Code scannen und  
Videoanleitung zum  
einfachen Verlegen von  
Terrassenplatten ansehen.

### Verlegemuster & Aufbauempfehlung

siehe **Seite 135** und unter **www.uhl.de**

### UHL PROTECT advanced

Die Hydrophobierung von Kern- und Vorsatz-  
beton und die hydrophobierte Oberfläche  
verringern die Schmutzempfindlichkeit.







## Kugelgestrahlte Terrassenplatten

Glatte Oberfläche, trittsicher und frostbeständig – ein kugelgestrahlter Belag, der allen Herausforderungen rund um Haus und Garten gewachsen ist und dabei auch noch schick aussieht. So wie Sie es sich wünschen – machen Sie aus Ihrem Garten eine echte Wohlfühlzone!



Malaga





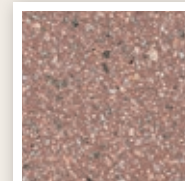


Naxos

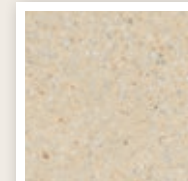
## Kugelgestrahlte Terrassenplatten Zahlen & Fakten im Überblick



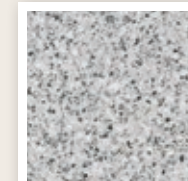
### Farben



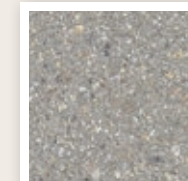
Elba\*



Naxos\*



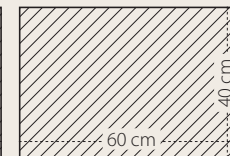
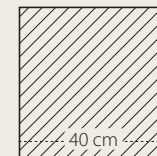
Malaga



Korfu

\* nur in 40 x 40 cm erhältlich

### Formate 1:200



In zwei Formaten!

### Abmessungen

L x B x Stärke	kg/Pal.	St./Pal.	m <sup>2</sup> /Pal.	kg/m <sup>2</sup>	Bedarf/m <sup>2</sup>
40 x 40 x 4 cm	830	54	8,64	96	6,25
60 x 40 x 4 cm	830	36	8,64	96	4,17

♦ Lieferbar ab Werk Schutterwald

### Gut zu wissen!



QR-Code scannen und  
Videoanleitung zum  
einfachen Verlegen von  
Terrassenplatten ansehen.

### Verlegemuster & Aufbauempfehlung

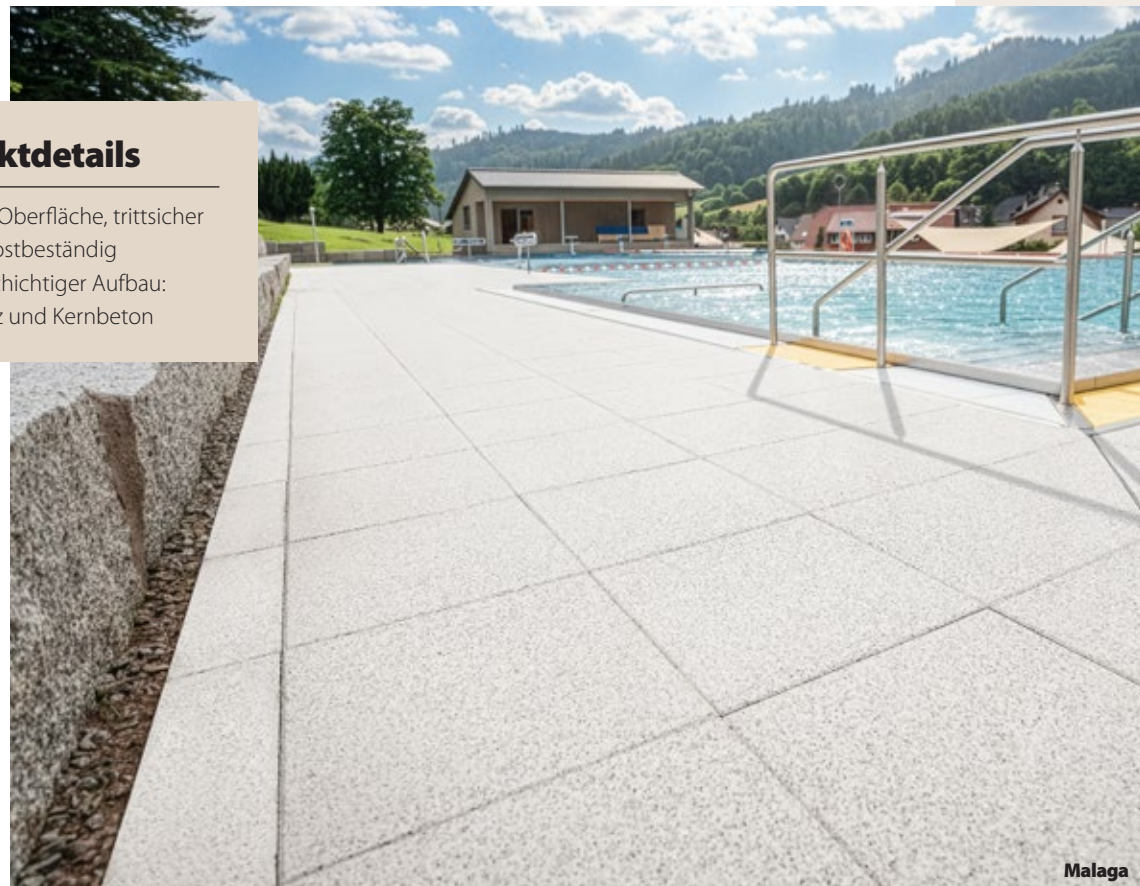
siehe **Seite 135** und unter [www.uhl.de](http://www.uhl.de)



Korfu

### Produktdetails

- ♦ Glatte Oberfläche, trittsicher und frostbeständig
- ♦ Zweischichtiger Aufbau: Vorsatz und Kernbeton



Malaga





## Terrassenplatten Standard

Langanhaltend schön, robust und pflegeleicht – unsere Terrassenplatten Standard sind Dank ihrer groben, aufgerauten Oberfläche besonders widerstandsfähig. In Verbindung mit Ihrem Umfeld entfalten sie ihre ansprechende Optik.







## Produktdetails

- Griffige Oberfläche in verschiedenen Körnungen und Farben

## Terrassenplatten Standard Zahlen & Fakten im Überblick

### Farben



Grau  
(Körnung: 0 – 2 mm)

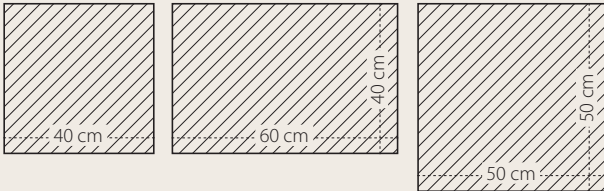


### Gut zu wissen!



QR-Code scannen und  
**Videoanleitung zum  
einfachen Verlegen von  
Terrassenplatten** ansehen.

### Formate 1:200



### In drei Formaten!

## Abmessungen

L x B x Stärke	kg/Pal.	St./Pal.	m²/Pal.	kg/m²	Bedarf/m²
40 x 40 x 4 cm	1.659	108	17,28	96	6,25
60 x 40 x 4 cm	1.659	72	17,28	96	4,17
50 x 50 x 4 cm	864	36	9,00	96	4,00

- Lieferbar ab Werk Schutterwald
- Verlegungsempfehlung: Wir empfehlen die Verlegung mit Fugenkreuzen/Plattenlagern, siehe Seite 135.

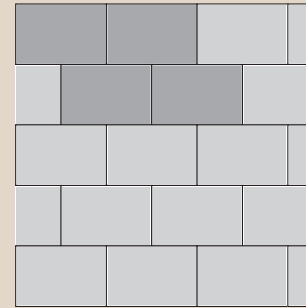
## Verlegemuster & Aufbauempfehlung

siehe **Seite 135** und unter **www.uhl.de**



Grau

## Verlegemuster



Läuferverband	Bedarf je 10 m²
41 Platten	40 x 60 cm
1 Anfänger (bauseits halbiert)	40 x 60 cm/lfm

Die Stückzahl pro m² kann sich in Abhängigkeit der Steingröße und Fugenbreite leicht verändern und beruht auf der theoretischen Rasterberechnung.  
(Die hier gezeigten Beispiele sind eine kleine Auswahl an Verlegungsmöglichkeiten, die diese Pflastersysteme und Terrassenplatten bieten.)

## Aufbauempfehlung

### Qualität und Sonderausführungen

Unsere Belagplatten bestehen aus zwei Schichten güteüberwachtem Vorsatz- und Kernbeton. Sie sind trittsicher, widerstandsfähig und frostbeständig. Dabei passend kombinierbar mit Stufen, Stelen, Einfassungen, Schwimmbad-Randplatten und Duschwannen – auch mehrfarbig.

### Lagerung

Die Platten sollten an einem trockenen Platz zwischengelagert werden. Beim Zwischentransport auf der Baustelle sind nur geeignete Hebwerkzeuge zu verwenden.

### Verlegung und Pflege

Hierbei ist von größter Wichtigkeit, dass ein mindestens 3 mm großer Fugenabstand zwischen den einzelnen Platten gewährleistet ist (eventuell Fugenkreuze verwenden). Ist eine Betonkonstruktion vorhanden, wie dies z. B. bei Balkonen, Dachterrassen etc. der Fall ist, empfiehlt sich eine Plattenverlegung auf Stelzlager oder sogenannten Mörtelsäckchen.

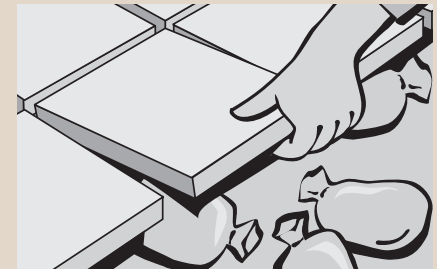
Grundsätzlich ist bei allen Verlegearten auf eine einwandfreie, auch auf Dauer zuverlässige Wasserabführung (auch Unterbau) zu achten. Wir empfehlen, die Platten unmittelbar nach Verlegung mit geeigneter Imprägnierung zu behandeln. Verschmutzte Plattenbeläge können in den meisten Fällen mit Wasser gereinigt werden.

**Hinweis:** Keine Imprägnierung bei bereits imprägnierten Platten.

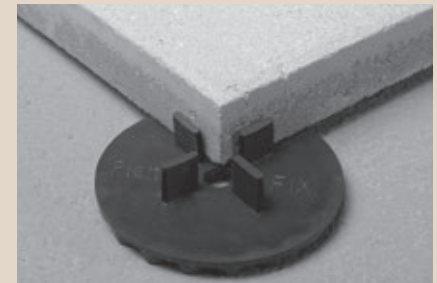
Bei oberflächenbehandelten Platten können durch unsachgemäße Behandlung z. B. durch Verschieben von Mobiliar etc. Kratzer in der Oberfläche entstehen.

### Plattenlager

Plattenlager gewährleisten bei festem Untergrund (Beton o. ä.) den Wasserabtransport unter den Platten und erleichtern gleichzeitig das regelmäßige Verlegen durch gleichmäßigen Plattenabstand.



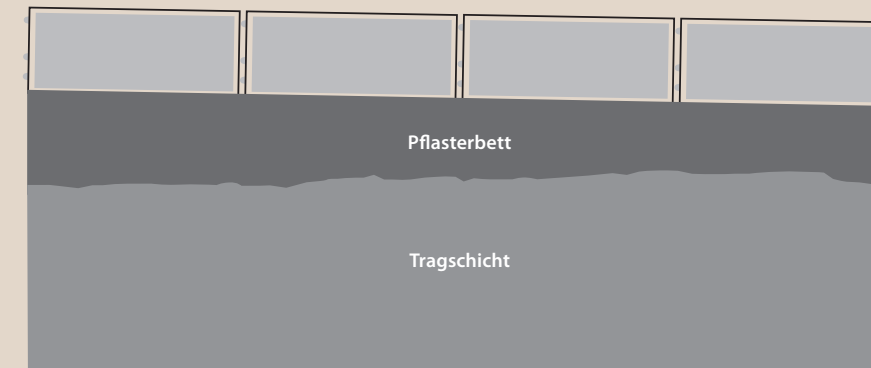
Verlegung auf Mörtelsäckchen



Der Einsatz von Fugenkreuzen ermöglicht ein einheitliches Fugenbild.

Bedarf pro m²: Plattenmaß 40/40 = 6,25 Stück  
Plattenmaß 50/50 = 4 Stück  
Plattenmaß 60/40 = 4 Stück

### Terrassenplatten Unterbau



- Mind. 3 mm Fuge**
- Gefälle von 2 % beachten**

**Pflasterbett**  
ca. 3 – 5 cm Splitt  
(2 – 5 mm)

**Tragschicht**  
Ca. 20 cm verdichteten Kiestragschicht





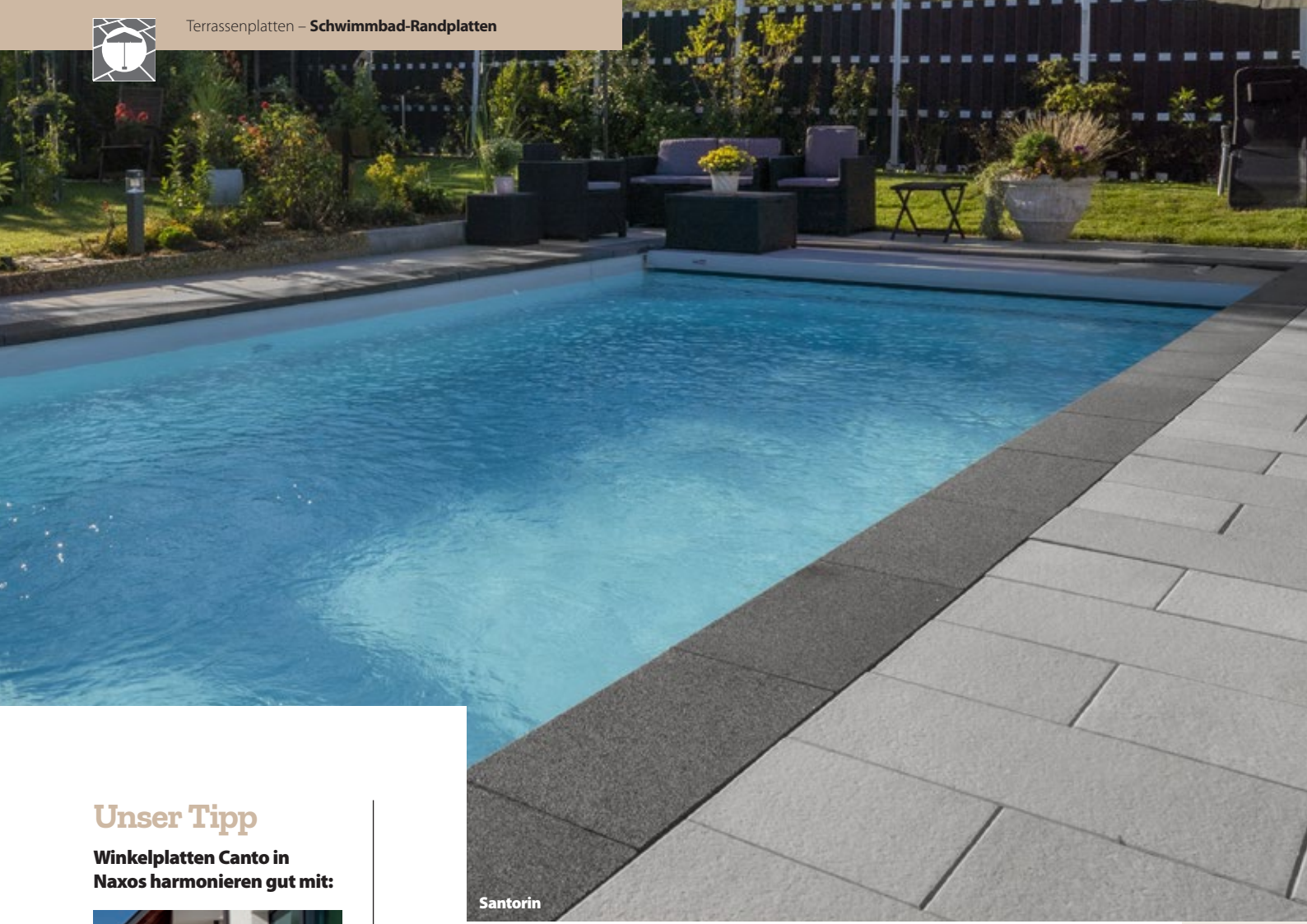


## Schwimmbad-Randplatten

Unsere Schwimmbad-Randplatten für Indoor- und Outdoor-Pools fassen Ihr Schwimmbecken ästhetisch und elegant ein. Die kugelgestrahlten Oberflächen sind rutschfest und fühlen sich auch barfuß gut an.







## Unser Tipp

Winkelplatten Canto in Naxos harmonisieren gut mit:



Kugelgestrahlte Terrassenplatten Naxos



Sitzbank/Pflanzkübel



## Produktdetails

- ◆ Plane Platten mit Nut und Feder
- ◆ Platten in 3 unterschiedlichen Formen erhältlich
- ◆ Vielseitig kombinierbar mit unseren Terrassenplatten

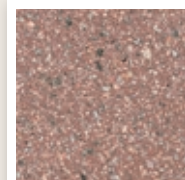
Santorin



## Schwimmbad-Randplatten Zahlen & Fakten im Überblick



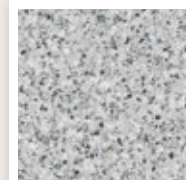
### Farben



Elba



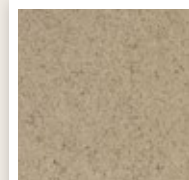
Naxos



Malaga



Santorin\*



Beige\*\*



Lloret\*\*

\* Oberflächenschutz **PROTECT advanced** gegen Aufpreis lieferbar  
\*\* nur in der Variante halbrund erhältlich

### Abmessungen

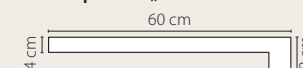
Typ	Radius	kg	L x B x Stärke
<b>Randplatten plan</b>			
▣ Längsteil plan	–	20	60 x 30 x 5 cm
▣ Außeneck plan	–	22	50 x 30 x 5 cm
▣ Inneneck plan	–	22	50 x 30 x 5 cm
<b>Randplatten halbrund</b>			
▣ Längsteil halbrund	–	15,64	60 x 30 x 4/5 cm
▣ Bogen 90°	10 cm	10,64	10 x 10 x 4/5 cm
▣ Innenecke halbrund	–	17	50 x 50 x 4/5 cm
Außenecke halbrund (o. Abb.)	–	18	50 x 50 x 4/5 cm
<b>Winkelplatten Canto</b>			
▣ Längsteil Canto	–	36	60 x 60 x 4 cm
Eckplatte Canto (o. Abb.)	–	32	60 x 60 x 4 cm
<b>Zubehör</b>			
▣ Duschwanne (1- und 2-farbig produzierbar, Auslauf mittig oder im Eck möglich)		150	100 x 100 x 9 cm

- ◆ Lieferbar ab Werk Schutterwald

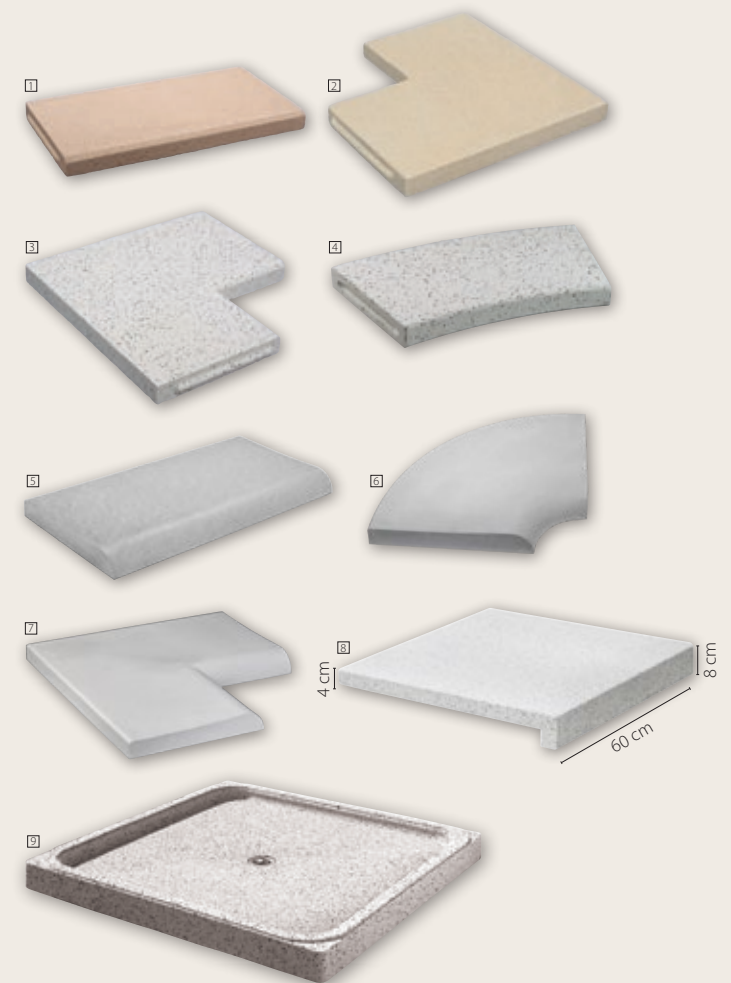
### Verlegung und Pflege

- ◆ Vor dem Verlegen ist der Untergrund mit einer Grundierung zu versehen.
- ◆ Beim Verkleben der Platten ist möglichst darauf zu achten, dass dies hohlraumarm erfolgt.
- ◆ Anfragen für Sondermaße an [verkauf@uhl.de](mailto:verkauf@uhl.de)

#### Winkelplatten „Canto“



Wir empfehlen, die Schwimmbad-Randplatte „Canto“ mittels geeigneter Imprägnierung zu behandeln (Produktinformation beachten). Des Weiteren empfehlen wir eine Silikonfuge/Natursteindichtstoff zwischen den Platten zu verwenden.



Diese Produkte werden in Kunststoff-Formen hergestellt. Dies kann zu leichten Maßdifferenzen (Untermaß) führen.

