



# Stufenelemente & Stelen

Ob Blockstufen, Winkelstufen, Legestufen oder freitragende Stufen – unsere Stufenelemente bestechen durch ihre klare Formen. Gefertigt nach Ihren individuellen Anforderungen lassen Sie sich wunderbar mit unseren Stelen kombinieren.

## Unsere Produkte in der Übersicht

- 98** Freitragende Stufenelemente
- 102** Blockstufen
- 106** Winkelstufen Standard
- 109** Farben für alle Stufenelemente
- 110** Stelen



**Blockstufen**, klassisch-edler Look auf höchstem Niveau.



**Freitragende Stufenelemente**, wirken leicht und schwebend.



**106** Winkelstufen Standard  
Menorca





## Freitragende Stufenelemente

Bei den freitragenden Stufenelementen von UHL werden Ihre Besucher ihren Augen nicht trauen. Durch die raffinierte, unsichtbare Befestigungstechnik scheint es, als würden die Stufen schweben. So verleihen Sie Ihrem Treppenaufgang einen ganz besonderen Auftritt.



**Trend!**  
Einer unserer  
Produkt-Trends







## UHL Beton-Manufaktur

### Schluss mit Frust und langem Suchen!

Betonelemente, so wie Sie es sich wünschen. Egal, ob maßgeschneiderte Blockstufen für Ihre Treppe oder Stelen für Ihren Garten, unsere erfahrenen Betonexperten verwandeln Ihre Vorstellungen in Realität.



### Produktdetails

- ♦ Stufenplatten mit 4 bearbeiteten Sichtkanten
- ♦ Maße frei wählbar

Produit  
en français !







## Blockstufen

Moderne, klare Formen sind auf dem Vormarsch. Mit unseren massiven Betonblockstufen verleihen Sie Haus und Garten einen klassisch-edlen Look. Und das auf höchstem Niveau – mit beheizbaren Elementen oder sogar beleuchtet, ganz wie Sie wünschen!



Grau-Braun-Mix mit Bruchkante  
Grau-Mix mit Bruchkante  
Grau-Mix

**Top Ten!**

Gehört zu den  
Lieblingsprodukten  
unserer Kunden







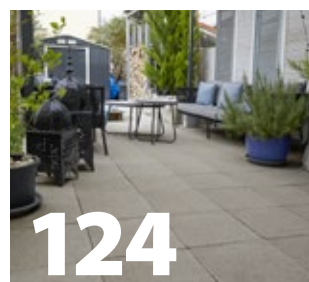
## Unser Tipp

Harmoniert gut mit:



46

Melange Öko Petrol



124

Feingestrahlte Terrassenplatte  
Menorca



Monserat



Sichtbeton  
kugelgestrahlt

## Produktdetails

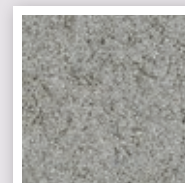
- ♦ Aus einem massiven Steinblock
- ♦ Rundum gefast
- ♦ Sonderanfertigung nach Aufmaß möglich
- ♦ Blockstufen beheizbar oder beleuchtet auf Anfrage



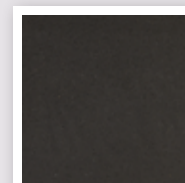
Santorin

## Blockstufen Zahlen & Fakten im Überblick

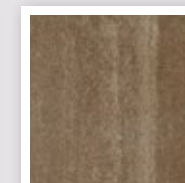
### Standard-Farben



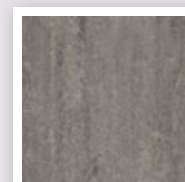
Grau



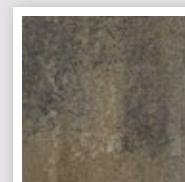
Anthrazit



Braun-Mix



Grau-Mix\*



Grau-Braun-Mix\*\*

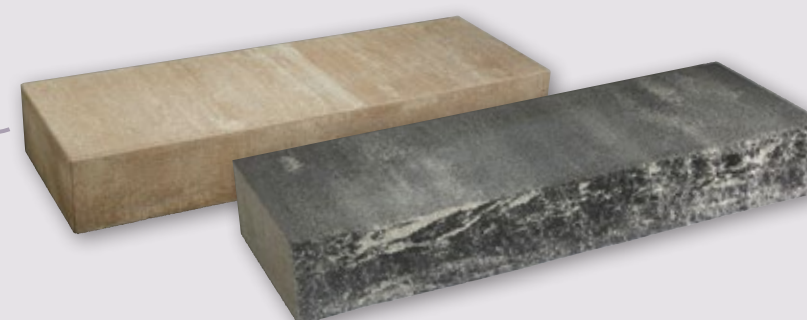
\* mit und ohne Bruchkante  
\*\* nur mit Bruchkante

### Abmessungen

L x B x Stärke	kg/St.
<b>Standardfarben: Grau, Sichtbetongrau; Kugelgestrahlt; Wassergestrahlt; Feingestrahlt advanced</b>	
60 x 38 x 14 cm	75
80 x 38 x 14 cm	100
100 x 38 x 14 cm	125
120 x 38 x 14 cm	150
140 x 38 x 14 cm	175
<b>Standardfarben: Anthrazit ohne Bruchkante</b>	
50 x 34 x 15 cm	58
75 x 34 x 15 cm	87
100 x 34 x 15 cm	116
125 x 34 x 15 cm	145
<b>L x B x Stärke</b>	
<b>Grau-Mix mit und ohne Bruchkante, Braun-Mix ohne Bruchkante, Grau-Braun-Mix nur mit Bruchkante</b>	
50 x 35 x 15 cm	60
100 x 35 x 15 cm	120

- ♦ Wasser- und kugelgestrahlte Blockstufen lieferbar ab Werk Schutterwald.
- ♦ Standardfarben (Grau, Braun) lieferbar ab Werk Niederschopfheim (nur bis 120 cm).

Weitere Farben  
finden Sie auf Seite 109



Produit  
en français !





# Winkelstufen Standard

Entdecken Sie das moderne Design unserer Winkelstufen und machen Sie Ihre Treppe zum Highlight. Ob renovierungsbedürftig oder vorbetoniert – flexible Längen und eine große Auswahl an Farben und Oberflächen bieten individuelle Anpassung.



Menorca

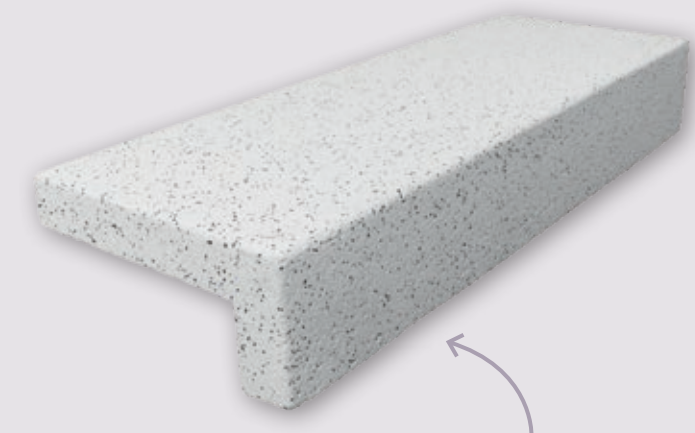
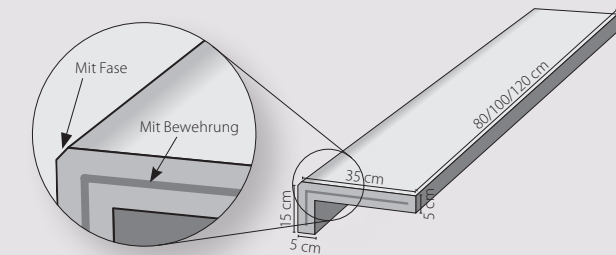
## Winkelstufen Zahlen & Fakten im Überblick



### Abmessungen

L x B x Stärke	kg/St.
80 x 35 x 15 cm	44
100 x 35 x 15 cm	55
120 x 35 x 15 cm	66

Winkelstufen Standard Aufbau/Bemaßung



Weitere Farben  
finden Sie auf Seite 109

### Produktdetails

- ♦ Oberfläche: kugelgestrahlt und wassergestrahlt
- ♦ Winkelstufen mit Bewehrung (Armierung)
- ♦ Für vorbetonierte Treppenrohlinge oder renovierungsbedürftige Treppen
- ♦ Weitere „Längenmaße“ auf Anfrage





## Aufbauempfehlung

### Stufentypen

Für die Gestaltung von Treppen bietet UHL ein differenziertes Angebot an Stufen und Gestaltungselementen. Jeder Stufentyp, z. B. Blockstufen, Legestufen und Steller oder Winkelstufen bietet individuelle Vorteile. Blockstufen liegen als einteilige Fertigbauteile vor. Sie sind besonders zweckmäßig und rationell zu verarbeiten.

Legestufen hingegen setzen sich aus einer Stufenplatte sowie einer Unterlage (Steller) zusammen. Sie wirken im Gegensatz zu den Blockstufen optisch leichter.

Palisaden oder Randsteine dienen normalerweise als Stellelemente, während der Stufenauftritt mit Pflastersteinen ausgeführt wird. Sie sind besonders gut für geschwungene Treppenverläufe geeignet.

### Stufenzahl und Steigungsverhältnis

Bei der Planung der Stufen bzw. Treppen wird wie folgt vorgegangen: Der erste Schritt ist die Berechnung der benötigten Stufenzahl. Man erhält sie, indem man den im Gelände ermittelten Höhenunterschied durch die Stufenhöhe dividiert. Damit die Treppe bequem begehbar ist, muss das Steigungsverhältnis über die komplette Treppenlänge konstant bleiben. Das bedeutet, je höher eine Stufe ist, umso kürzer wird der Auftritt und umgekehrt.

#### Es gilt folgende Formel

$$2 \times \text{Stufenhöhe} + \text{Auftritt} = \text{Schrittlänge}$$

### Hinweise zum Versetzen von Stufen

Stufen werden in den frischen Beton der Flächenfundamente eingesetzt. Es sollte unbedingt berücksichtigt werden, dass die einzelnen Stufen mindestens 2 cm überlappen. Außerdem muss bei jedem Stufenelement eine leichte Neigung nach vorn (ca. 1 cm) gewährleistet sein. Dadurch kann das Regenwasser schneller abfließen. Man erreicht einerseits eine Senkung der Ausrutschgefahr – vor allem im Winter bei überfrierender Nässe. Andererseits gelangt dadurch auch weniger Wasser in die Treppenanlage. Wir empfehlen das Steigungsverhältnis während des Versetzens ständig zu überprüfen. Die Treppenbreite muss immer absolut waagrecht verlaufen. Damit keine durchlaufenden Fugen auftreten, empfiehlt es sich, die Elemente versetzt anzuordnen.

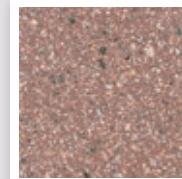
### Blockstufen und Winkelstufen

Die unterste Stufe wird in ein 20 cm tiefes, frostfrei gegründetes Betonfundament platziert. Für alle weiteren Stufen genügen in der Regel 10 cm Beton auf einer Sauberkeitsschicht aus Kiessand. Die Stufen werden auf 1–2 cm dicke Mörtelquerstreifen gesetzt. Sie sollten mindestens 2 cm auf der darunter liegenden Stufe aufliegen.



## Freitragende Stufenelemente, Blockstufen, Winkelstufen Farben im Überblick

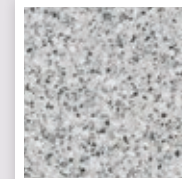
### Kugelgestrahlt



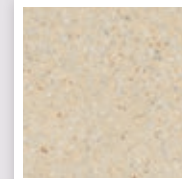
Elba  
(Körnung: 1–3 mm)



Korfu

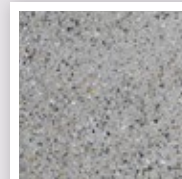


Malaga  
(Körnung: 2–4 mm)



Naxos  
(Körnung: 0–4 mm)

### Gewaschen

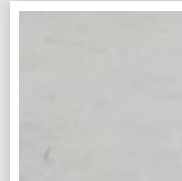


Grau angewaschen



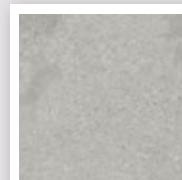
Monserrat

### Glatt (ohne Rutschhemmung)



Sichtbeton

### Gesäuert (mit Rutschhemmung)



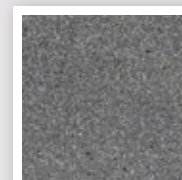
Sichtbeton

### Feingestrahlt advanced

Oberflächenschutz **PROTECT advanced** gegen Aufpreis lieferbar



Menorca  
(Körnung: 1–3 mm)



Santorin  
(Körnung: 1–3 mm)

### UHL PROTECT advanced

Die Hydrophobierung von Kern- und Vorsatzbeton und die hydrophobierte Oberfläche verringern die Schmutzempfindlichkeit.







# Stelen

Böschungen, Beetkanten oder Wege trennen Sie sauber und elegant mit unseren stabilen Stelen. Selbst Höhenunterschiede lassen sich einfach ausgleichen: Durch ihr Eigengewicht und einen Einlass in den Boden fangen sie auch den Schub des Erdreichs mit auf.



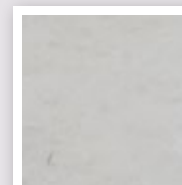
## Produktdetails

- ♦ Als Sichtschutz, zum Abfangen kleiner Böschungen
  - ♦ 3 Elemente bilden einen Laufmeter (Breite)
  - ♦ Individuelle Stelen-Höhen zwischen 50–200 cm
- Wir fertigen nach Ihren Maßangaben!**

## Stelen Zahlen & Fakten im Überblick

### Farben

Standardfarben

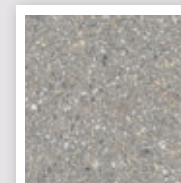


Sichtbetongrau

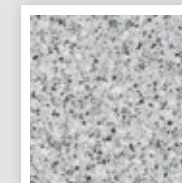
Kugelgestrahlte Oberfläche



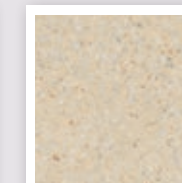
Elba



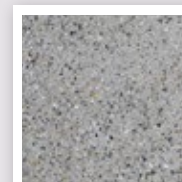
Korfu



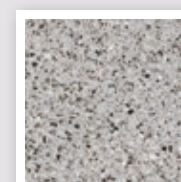
Malaga



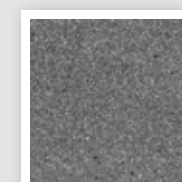
Naxos



Grau angewaschen



Menorca\*



Santorin\*

### Abmessungen

Typ	L x B x Stärke
gestrahlt	50–200 x 33 x 10 cm



**Fertigung der  
Höhe nach Maß!**