

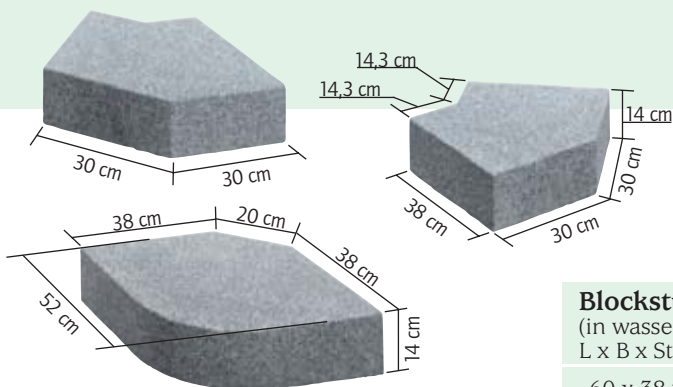
Stufen- und Treppenelemente

Auf und ab. Aber bitte mit Stil!

Wenn es auf und ab geht rund ums Haus und im Garten, geht es nicht ohne Stufen und Treppen. Und die sollen nicht nur trittsicher und robust sein, sondern auch schön und stilvoll. Schließlich fallen Treppen und Aufgänge sofort ins Auge, und man sieht sofort, ob alles passt und harmonisch ist. Das ist es bei unseren

Stufen- und Treppenelementen bestimmt. Die Oberflächen passen zu unseren exklusiven Belagplatten, und die Formen sind modern und klar. Was gefällt Ihnen besser: klassische Blockstufen oder elegante Legestufen?

Blockstufen



Abgerundete Eckelemente für Blockstufen in wasser- und kugelgestrahlten Oberflächen sind mit einem Radius von 22 cm lieferbar. 45°-Eckteile sind in allen Oberflächen lieferbar.

Blockstufen zu unseren Belagplatten (in wasser- und kugelgestrahlter Ausführung) L x B x Stärke	kg/ Pal.	Stk./ Pal.	lfdm/ Pal.	kg/ Stk.
60 x 38 x 14 cm	450	6	3,60	75
80 x 38 x 14 cm	600	6	4,80	100
100 x 38 x 14 cm	750	6	6,00	125
120 x 38 x 14 cm	900	6	7,20	150
140 x 38 x 14 cm	1050	6	8,40	175
Eckelement rund + 45°-Eckteile	-	-	-	60

Wasser- und kugelgestrahlte Blockstufen lieferbar ab Werk Schutterwald.
Standardprogramm lieferbar ab Werk Niederschopfheim.

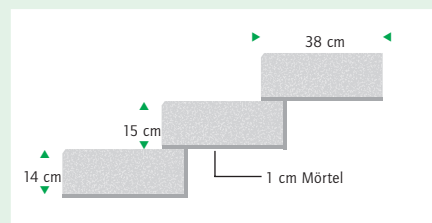


Blockstufen bestehen aus einem massiven Steinblock. Die lieferbaren Oberflächen passen zu unseren exklusiven Belagplatten und Pflastersteinen.

Blockstufen und Dekorstufen gibt es auch als **beheizbare** Elemente, die erhöhte Trittsicherheit im Winter garantieren. Anschlusswerte: 24–42 V, 25–75 W. Beheizbare Breite ca. 80 cm.

Die Stufen werden mit integrierter Heizspirale und ca. 1 m freiem Kabelende geliefert. Sie dürfen nur von Elektrofachbetrieben angeschlossen werden!

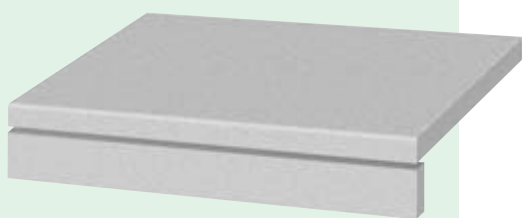
- Wir fertigen Stufen in den Farben aller Plattenoberflächen (Ausnahme: Helgoland)
- Weitere Farben siehe Seite 49
- Die Blockstufen sind an den Vorderkanten gefast
- Auf Anfrage auch beleuchtete Stufen lieferbar



Die Blockstufe in Lichtfasertechnik ist mit einem Mini-Projektor mit einer 1 W-Power-LED ausgerüstet. An der Blockstufe ist eine Anschlussleitung von standardmäßig 5 Meter angegossen. Das mitgelieferte Netzgerät für die Power-LED ist an einem geeigneten Ort nach VDE durch eine Elektrofachkraft zu installieren.

► Empfohlene Reinigungs- und Imprägniermittel Seite 109

Legestufen, Steller und Winkelstufen



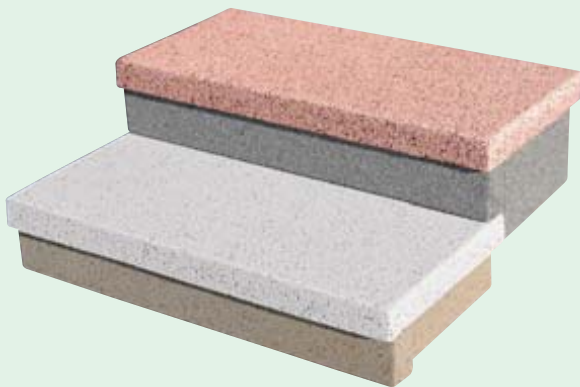
Unsere Stufenelemente sind an Stirn- und Längsseiten bearbeitet.



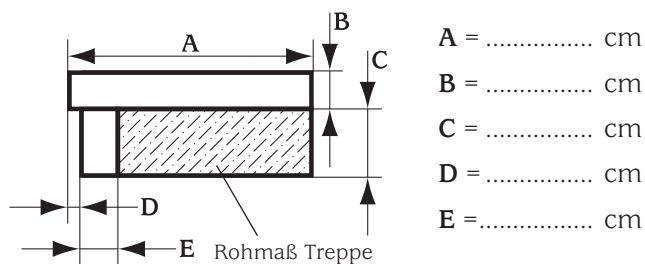
Wasser- und kugelgestrahlte Legestufen, Steller und Winkelstufen lieferbar ab Werk Schutterwald.

Legestufen werden immer zusammen mit einem Steller verlegt, der die Vorderseite der Treppe abdeckt. Legestufen und Sichtkanten fertigen wir für alle Oberflächen (außer Helgoland, grau, rot, braun) nach Ihren Farb- und Maßangaben an. Die Sollstärken und Bewehrungen nach unseren Vorgaben müssen allerdings beachtet werden. Länge maximal 180 cm (bewehrt), Breite maximal 80 cm, Stärken 6–10 cm.

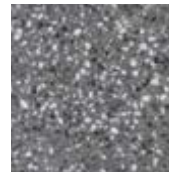
Winkelstufen: Die Winkelstufen fertigen wir nach ihren Maßangaben, dabei sollte die Stärke der Stufen – je nach Länge – zwischen 6 bis 10 cm betragen.



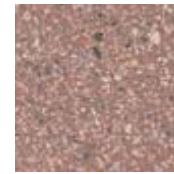
Folgende Angaben benötigen Sie bei der Bestellung:



Lieferbare kugelgestrahlte Oberflächen:



Anthrazit



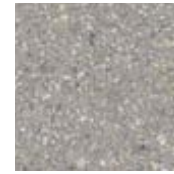
Elba



Gomera



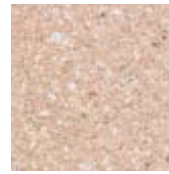
Granit



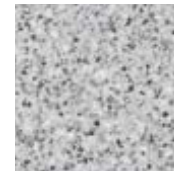
Korfu



Kos



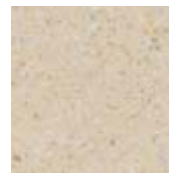
Kreta



Malaga



Menorca



Naxos



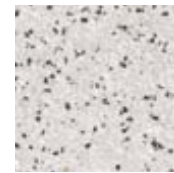
Palma



Rhodos

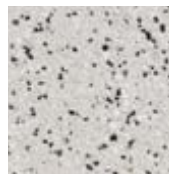


Samos



Teneriffa

Lieferbare wassergestrahlte Oberflächen:



Rügen

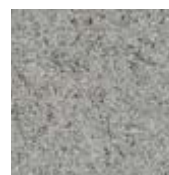


Waschbeton
5-8 mm



Waschbeton
8-12 mm

Standardfarben:



Grau



Rot

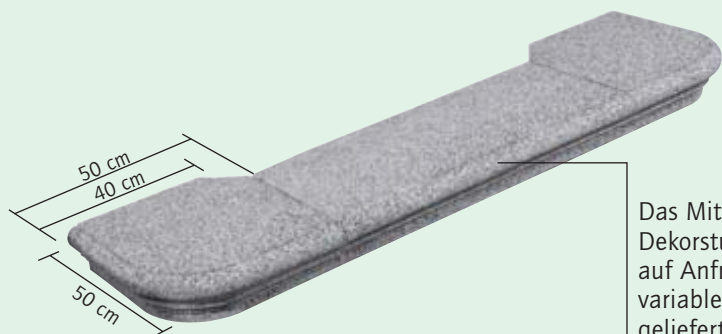


Safaribraun

Standardprogramm-Blockstufen grau, rot und safaribraun in den Längen 60, 80, 100 und 120 cm lieferbar

► Empfohlene Reinigungs- und Imprägniermittel Seite 109

Dekorstufen



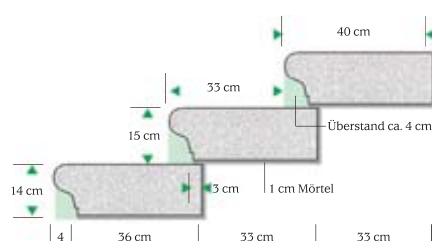
Das Mittelteil der Dekorstufen kann auf Anfrage in variablen Längen geliefert werden.

- Lieferbar in kugelgestrahlten Oberflächen
- Stirnseite oben gewölbt, unten strukturiert
- Lieferbar in den Längen 80/100/120 cm

Sondermaße fertigen wir gerne nach Ihren Angaben – wir lösen auch „schwierige Fälle“. Unsere Stufenelemente sind an Stirn- und Längsseiten bearbeitet.



Lieferbare Farben:



Dekorstufen zu unseren kugelgestrahlten Oberflächen

L x B x Stärke

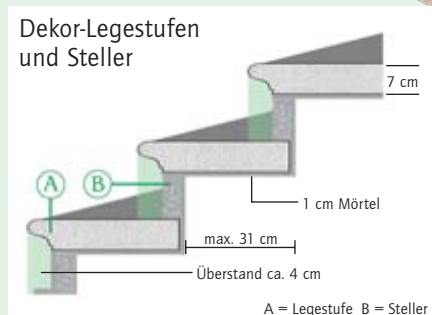
	kg/ Pal.	Stk./ Pal.	lfdm/ Pal.	kg/ Stk.
80 x 40 x 14 cm	624	6	4,80	104
100 x 40 x 14 cm	780	6	6,00	130
120 x 40 x 14 cm	936	6	7,20	156
Eckelement	-	-	-	60

Stufenelemente dieser Seite lieferbar ab Werk Schutterwald

Dekor-Legestufen und Steller

Dekor-Legestufen und **Steller** sind in den Längen 80, 100 und 120 cm in der Stärke 7 cm erhältlich.

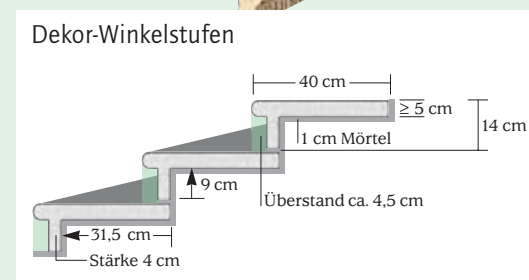
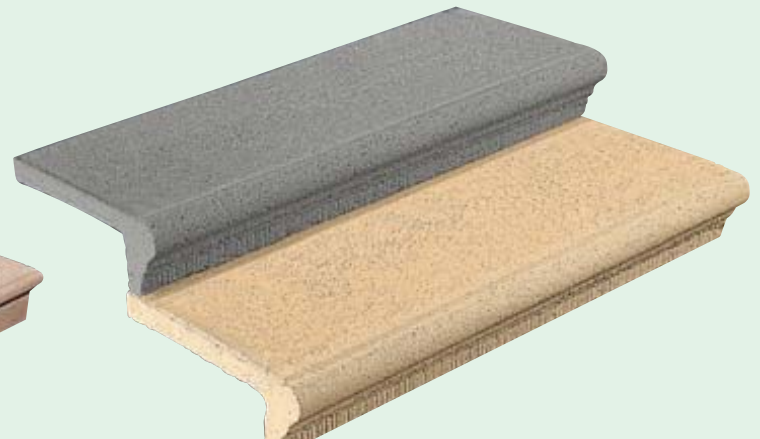
Die Tiefe der Stufen beträgt 40 cm.
Farben siehe Seite 50.



Dekor-Winkelstufen

Dekor-Winkelstufen sind in den Längen 80, 100 und 120 cm in der Stärke 5 cm erhältlich.

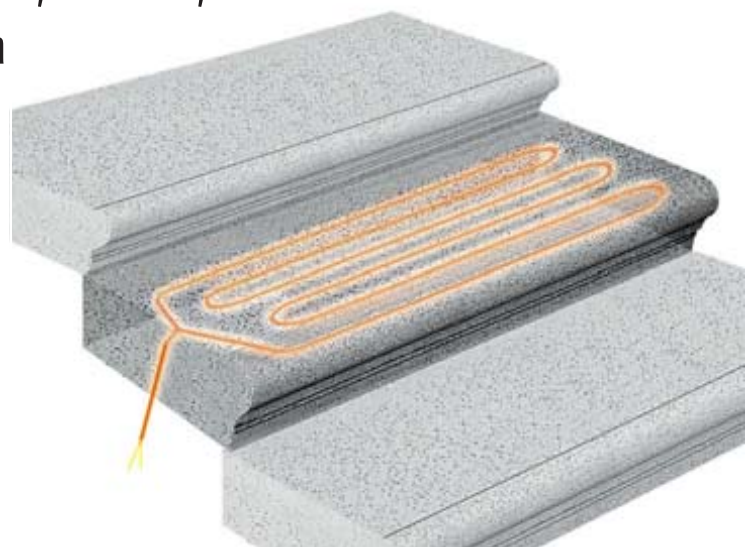
Die Tiefe der Stufen beträgt 40 cm.
Farben siehe Seite 50.



Sie erhalten unsere Dekor-Legestufen und -Winkelstufen auch als **beheizbare** Elemente, die Ihnen erhöhte Trittsicherheit im Winter garantieren (Anschlusswerte siehe unten).

Beheizbare Elemente für Block-, Dekor-, Dekor-Lege- und Winkelstufen

Sie erhalten unsere Blockstufen/Dekorstufen auch als **beheizbare** Elemente, die Ihnen erhöhte Trittsicherheit im Winter garantieren. Anschlusswerte: 24–42 V, 25–75 W. Beheizbare Breite ca. 80 cm. Lieferumfang: Stufen werden mit integrierter Heizspirale und ca. 1 m freiem Kabelende geliefert. Vorsicht beim Einbau: Kabel nicht knicken! Anschluss nur durch Elektrofachbetrieb!



► Empfohlene Reinigungs- und Imprägniermittel Seite 109