



*Moderne, klare Formen sind auf dem Vormarsch. Mit unseren massiven Steinblockstufen verleihen Sie Haus und Garten einen klassisch-edlen Look. Und das auf höchstem Niveau – mit beheizbaren Elementen oder sogar beleuchtet, ganz wie Sie wünschen!*

*Der Trend geht zum Klassischen.*

Variable Elemente für schöne Optik.



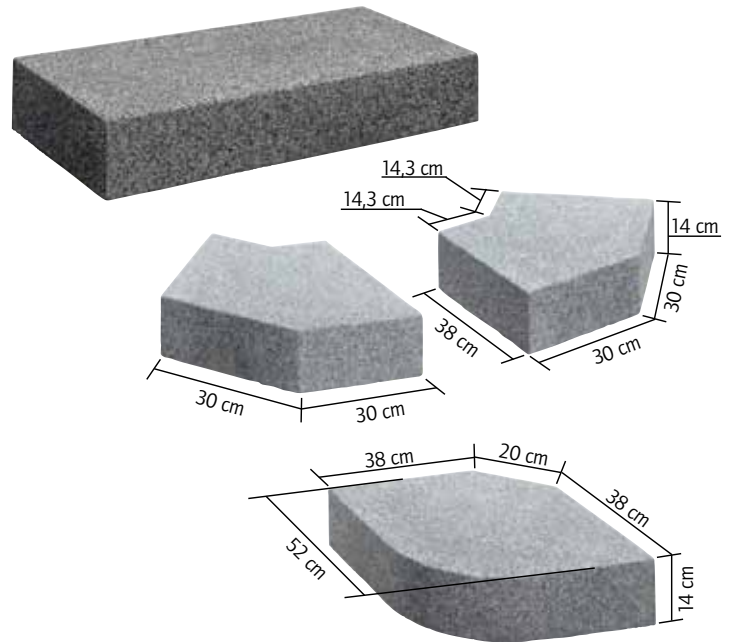
Klare Formen mit massiven Steinblöcken.





## Blockstufen

- Aus einem massiven Steinblock
- An den Vorderkanten gefast
- Abgerundete Eckelemente mit einem Radius von 22 cm in wasser- und kugelgestrahlten Oberflächen
- 45°-Eckteile in allen Oberflächen



Farbvarianten siehe Seite 63

L x B x Stärke	kg/Pal.	St./Pal.	lfm/Pal.	kg/St.
60 x 38 x 14 cm	450	6	3,60	75
80 x 38 x 14 cm	600	6	4,80	100
100 x 38 x 14 cm	750	6	6,00	125
120 x 38 x 14 cm	900	6	7,20	150
140 x 38 x 14 cm	1.050	6	8,40	175
Eckelement rund + 45°-Eckteile	-	-	-	60

Wasser- und kugelgestrahlte Blockstufen lieferbar ab Werk Schutterwald.  
Standardprogramm lieferbar ab Werk Niederschopfheim (nur bis 120 cm).



Edle Stufen für geschmackvolle Eingänge.

- > Verlegeanleitungen auf Seite 116
- > Auf Anfrage auch als beleuchtete oder beheizbare Stufenelemente lieferbar (siehe Seite 63).
- > Farbvarianten: Legestufen und Steller in den Farben aller Oberflächen (siehe Seite 63, Ausnahme: Helgoland).



**UHL-Service-Plus**  
Maßanfertigung nach Ihren Wünschen



*Harmonische Stufen und Treppen auf Ihrem Grundstück fallen ins Auge und werten Haus und Garten auf. Die modernen Lege- und Winkelstufen mit individuellen Oberflächen machen ein schönes Bild. Eine Wohltat für Ihre Füße – und Ihre Augen!*



# Tritt für Tritt ein Genuss.



*Auch den Kleinen gefällt's.*



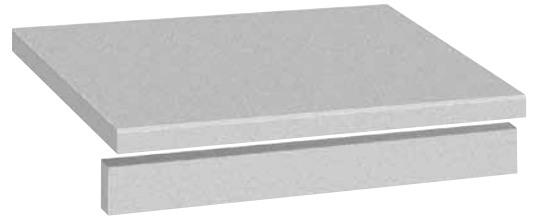
*Elegante Treppen.*





## Legestufen und Steller

- Stufenelemente an Stirn- und Längsseiten bearbeitet
- Legestufen immer zusammen mit einem Steller verlegt
- Gefertigt nach ihren Maßangaben (Länge max. 180 cm (bewehrt), Breite max. 80 cm, Stärken 6 bis 10 cm)



Farbvarianten siehe Seite 63

## Winkelstufen

- Stufenelemente an Stirn- und Längsseiten bearbeitet
- Gefertigt nach Ihren Maßangaben (Stufenstärke - je nach Länge - zwischen 6 bis 10 cm)



Farbvarianten siehe Seite 63

Moderne Aufgänge.

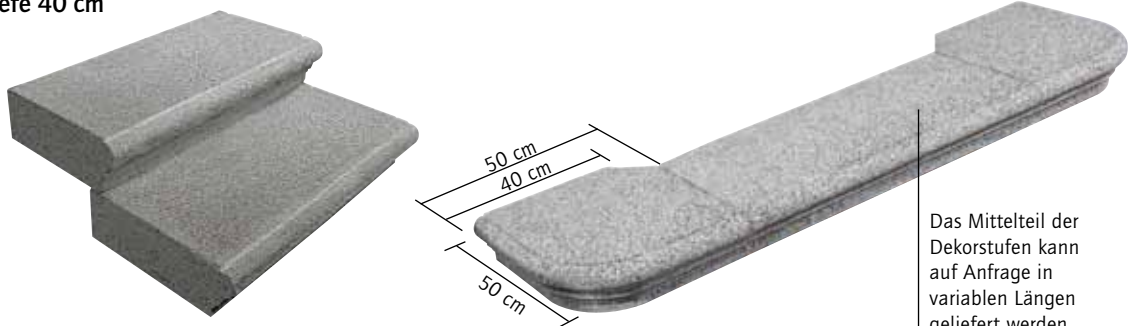


**UHL-Service-Plus**  
Maßanfertigung nach Ihren Wünschen

- › Verlegeanleitungen auf Seite 116
- › Auf Anfrage auch als beleuchtete oder beheizbare Stufenelemente lieferbar (siehe Seite 63).
- › **Farbvarianten:** Legestufen und Steller in den Farben aller Oberflächen (siehe Seite 63, Ausnahme: Helgoland).

## Dekor-Blockstufen

- Stirnseite oben gewölbt, unten strukturiert
- Lieferbar in den Längen 80/100/120 cm
- Stärke 14 cm, Tiefe 40 cm



Farbvarianten siehe Seite 63

L x B x Stärke	kg/Pal.	St./Pal.	lfm/Pal.	kg/St.
80 x 40 x 14 cm	624	6	4,80	104
100 x 40 x 14 cm	780	6	6,00	130
120 x 40 x 14 cm	936	6	7,20	156
Eckelement 50 x 50 x 14 cm	-	-	-	60

Lieferbar ab Werk Schutterwald

## Dekor-Lagestufen und Steller

- Stirnseite oben gewölbt, unten strukturiert
- Lieferbar in den Längen 80/100/120 cm
- Stärke 7 cm, Tiefe 40 cm



Farbvarianten siehe Seite 63

## Dekor-Winkelstufen

- Stirnseite oben gewölbt, unten strukturiert
- Lieferbar in den Längen 80/100/120 cm
- Stärke 5 cm, Tiefe 40 cm



Farbvarianten siehe Seite 63

Für ein Plus an Sicherheit  
bei Nacht und Winter:



**UHL-Service-Plus**

Auf Anfrage  
beleuchtete oder beheizbare Stufen

Beheizbare Elemente  
für Block-, Dekor-,  
Lege- und Winkelstufen  
für mehr Trittsicherheit  
bei Schnee und  
Glätteis.



## Farbvarianten für unsere Stufenelemente

### Kugelgestrahlte Oberflächen (für alle Stufenelemente):



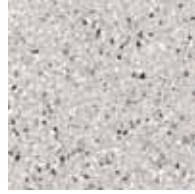
Anthrazit



Elba



Gomera



Granit



Korfu



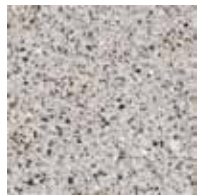
Kos



Kreta



Malaga



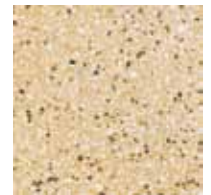
Menorca



Naxos



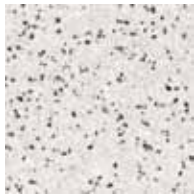
Palma



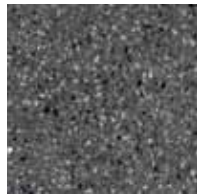
Rhodos



Samos



Teneriffa



Santorin

### Wassergestrahlte Oberflächen (nicht für Dekorstufen):



Waschbeton  
(Körnung: 5-8 mm)



Waschbeton  
(Körnung: 8-12 mm)

### Standardfarben (nicht für Dekorstufen):



Grau

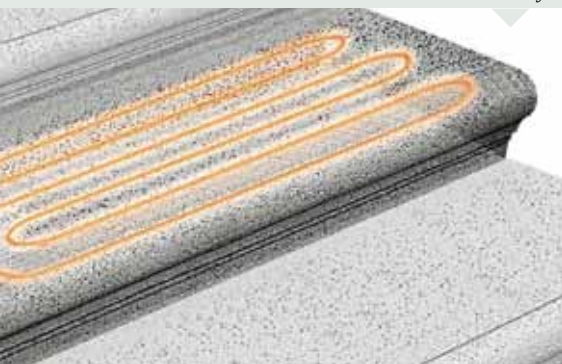


Rot



Braun

Mehr Sicherheit im Winter: Beheizbare Stufen



Beleuchtete Stufenkanten bei Dunkelheit



- › Verlegeanleitungen finden Sie im Anhang auf Seite 116
- › Empfohlene Reinigungs- und Imprägniermittel finden Sie auf Seite 109
- › Passende Einfassungen finden Sie ab Seite 64, Standardprodukte finden Sie ab Seite 100